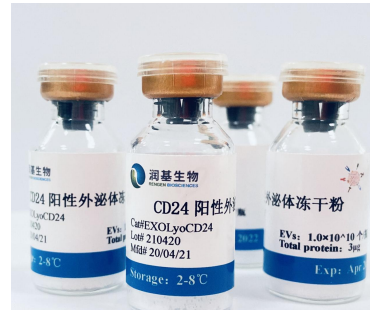


Exo-CD24

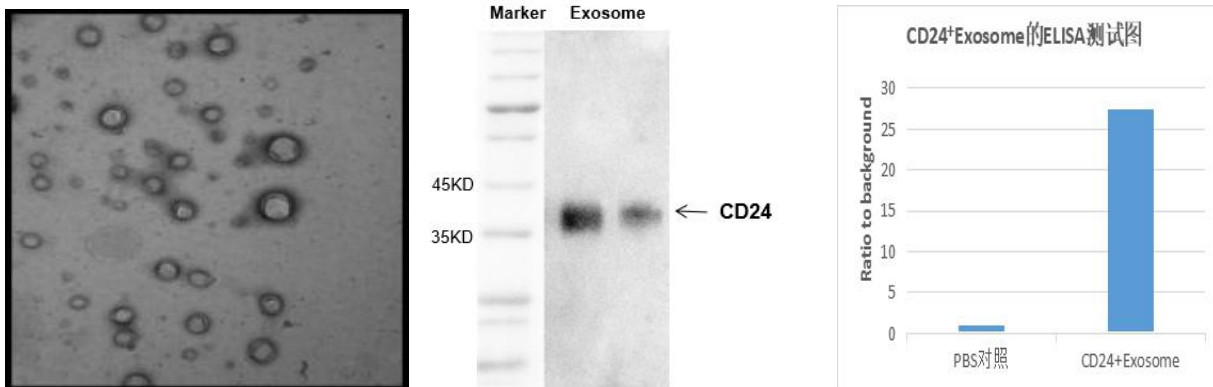
CD24⁺ exosome



背景介绍

CD24 是一种糖基化 GPI 锚定蛋白(35-45kDa), 主要表达在免疫细胞和一些肿瘤细胞, 作为吞噬抑制子 (don't eat me) 结合巨噬细胞 Siglec-10 受体来抑制肿瘤免疫, 在控制 T 细胞稳态增殖方面也起着重要作用, 因此 CD24 可以负性调节炎症。

冠状病毒病 2019 (COVID-19) 是一种高度传播的疾病, 导致死亡的主要原因是肺部的细胞因子风暴 (Cytokine Storm), 致使肺部纤维化。CD24 阳性外泌体 (CD24⁺ exosome, Exo-CD24) 可以抑制病毒引起的细胞因子风暴, 另外, 外泌体作为一种高度相容的载体可直接输送到靶器官, 与全身给药相比, 可大大减少所需剂量, 降低不良事件的风险。



产品信息

目录号 Cat.#	规格	蛋白含量 (μg)	颗粒数/瓶
EXOLyoCD24-2	2 瓶	详见每批产品具体测定	1*10 ¹⁰
EXOLyoCD24-5	5 瓶	详见每批产品具体测定	1*10 ¹⁰